

Dybdekart over Sysen^v (ca 880 m.o.h.)

Oppløddet 14.7.1964 av Norges Vassdrags og Elektrisitetsvesen, Hydrologisk avdeling.

Vannstanden refererer seg til FM. bolt. (Se kartet)

Vannstanden var ved oppløddingen 2,870 m. under bolt.

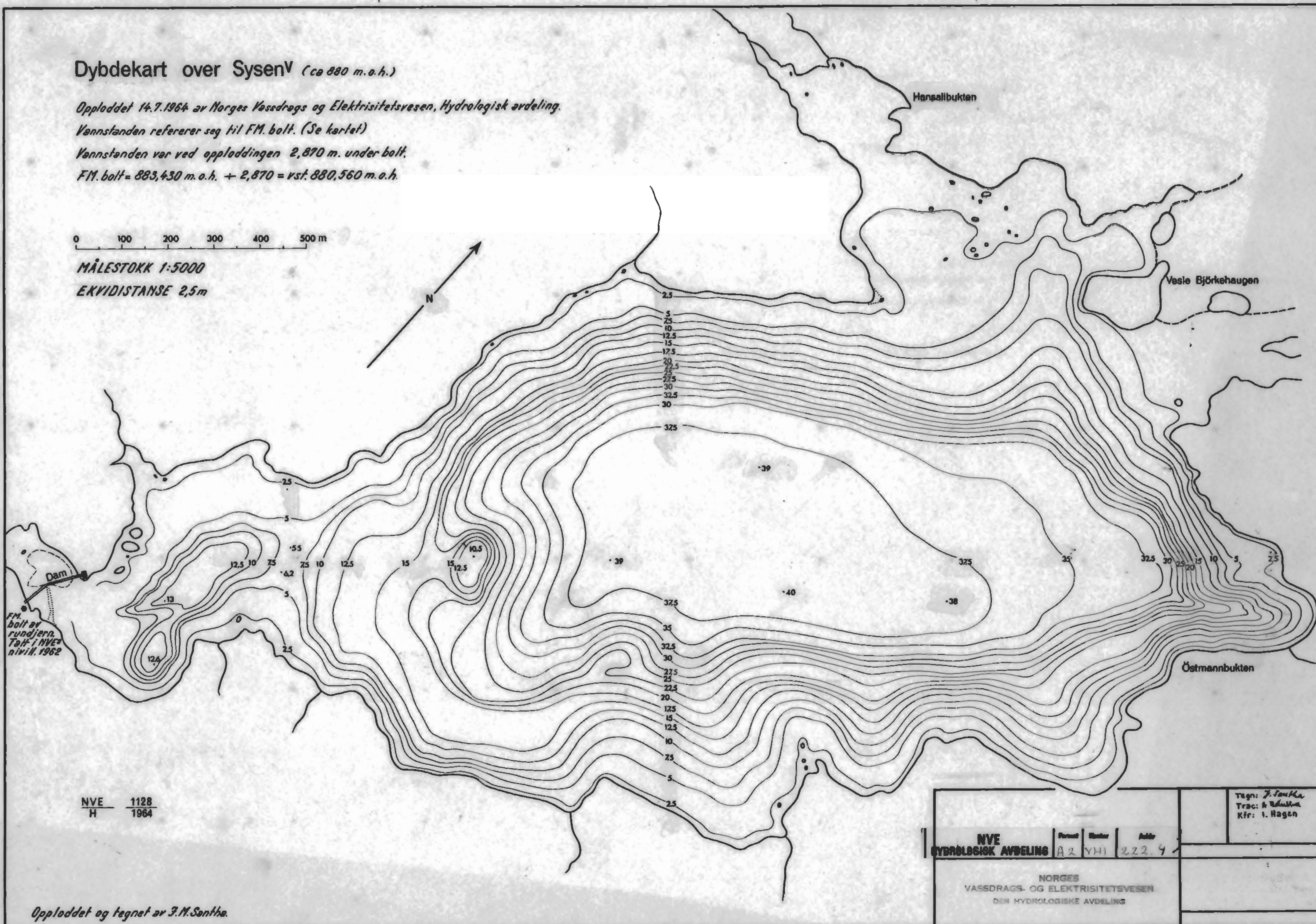
FM. bolt = 883,430 m.o.h. + 2,870 = vst. 880,560 m.o.h.

0 100 200 300 400 500 m

MÅLESTOKK 1:5000

EKVIDISTANSE 2,5m

N



FM. bolt av ruodjern. Tatt i NVEs nivå 1962

NVE 1128
H 1964

Oppløddet og tegnet av J.M.Santha.

NVE HYDROLOGISK AVDELING			Formid	Bladet	Antal	Tegn: J. Santha Trac: A. Rindhaug Kfr: I. Hagen	
			A 2	YHI	222	4	
NORGES VASSDRAGS- OG ELEKTRISITETSVESEN DEN HYDROLOGISKE AVDELING							